

## 6. ТРАНСПОРТИРОВАНИЕ И ХРАНЕНИЕ

6.1. Светильники в упакованном виде транспортируются любым видом крытого транспорта, при обеспечении отсутствия механических повреждений и воздействия атмосферных осадков.

6.2. Светильники должны храниться на стеллажах в закрытых сухих, проветриваемых помещениях, исключающих возможность механических повреждений, воздействие на них нефтепродуктов и агрессивных сред, на расстоянии не менее 1 метра от отопительных и нагревательных приборов.

## 7. УТИЛИЗАЦИЯ

7.1. Светильники не содержат дорогостоящих и токсичных материалов. По истечении срока службы светильники необходимо разобрать на детали, рассортировать по видам материалов и утилизировать как бытовые отходы.

## 8. СВИДЕТЕЛЬСТВО О ПРИЕМКЕ

Светильник светодиодный модель (указана в таблице) соответствует ТУ 3461-008-31743798-2016 и признан годным к эксплуатации.

Таблица №3

Наименование	Кол-во шт	Дата производства	Отметка контролёра
ИЕТС-Пром-40975-90-17500			

**Исправления не допускаются!**

## 9. ГАРАНТИЙНЫЕ ОБЯЗАТЕЛЬСТВА

9.1. Гарантийный срок составляет 5 лет со дня продажи. При отсутствии штампа торгующей организации срок гарантии исчисляется с даты изготовления, указанной на изделии.

9.2. Гарантии не распространяются на дефекты, появившиеся по истечении гарантийного срока; появившиеся во время гарантийного срока в результате нарушения правил эксплуатации, сборки или разборки, монтажа, небрежного хранения, транспортирования, нарушения норм складирования, механического повреждения и вскрытия.

9.3. Одним из обязательных условий признания случая гарантийным является наличие на светильнике идентификационных обозначений и паспорта.

9.4. Гарантия не распространяется на детали, комплектующие, подвергшиеся естественному износу и расходные материалы.

- Срок службы светодиодов 100 000 часов.

**При обнаружении неисправности светильника для исполнения гарантийных обязательств следует обращаться по месту приобретения товара.**

Производитель: ООО «ИнтерЭкоТехнологии» Производственно-инжиниринговая компания.

Адрес: Россия, г. Липецк, ул. 9 Мая вл.27

Тел: 8 (800)550-86-87

E-mail: [info@ietcorporation.ru](mailto:info@ietcorporation.ru)

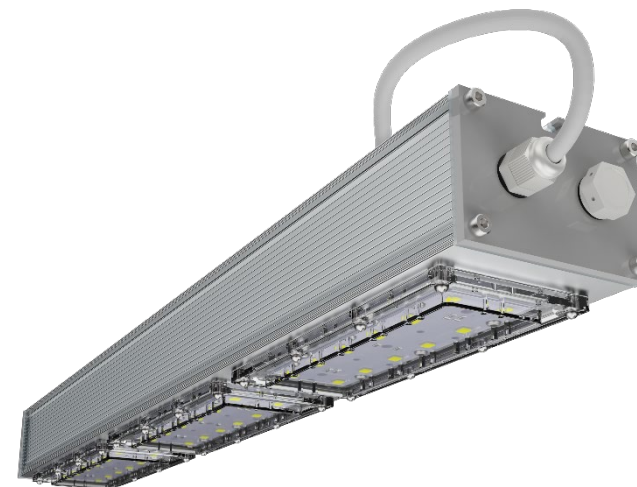
[www.ietc-electro.ru](http://www.ietc-electro.ru)

# ПАСПОРТ

## СВЕТИЛЬНИК СВЕТОДИОДНЫЙ

### модель

### ИЕТС-Пром-40975-90-17500



## 1. НАЗНАЧЕНИЕ

1.1. Светильник светодиодный **ИЕТС-Пром-40975-90-17500** предназначен для местного и общего освещения производственных, складских, подсобных и иных промышленных помещений, коридоров, цехов, для работы в сети переменного тока 220В (±10%), 50Гц (±0,4Гц).

1.2. По типу монтажа : крепление на скобу. Конструкция светильника также допускает возможность подвесного и консольного способа его установки.

1.3. В светильнике используются SMD светодиоды , с цветовой температурой излучения: 3000К, 4000К, 5000К. Корпус выполнен из алюминия марки 6060, крышки – из износостойкого и устойчивого к воздействию влаги, кислот и масел полимерного пластика ABS. Светорассеиватель – вторичная оптика ( линза ПММА).

1.4. Светильник соответствует требованиям:

ТР ТС 004/2011 «О безопасности низковольтного оборудования».

ТР ТС 020/2011 «Электромагнитная совместимость технических средств».

1.5. Вид климатического исполнения УХЛ2 по ГОСТ 15150-69

## 2. ТЕХНИЧЕСКИЕ ХАРАКТЕРИСТИКИ

Таблица №1

№ п/п	Параметры	значение
1.	Напряжение питания сети	~176-264В
2.	Частота сети	50Гц
3.	Коэффициент мощности	~0,97
4.	Класс светораспределения по ГОСТ 54350-2015	П
5.	Пульсация светового потока	<1%
6.	Тип кривой силы света по ГОСТ 54350-2015	Д (косинусная)
7.	Индекс цветопередачи, Ra	80
8.	Цветовая температура излучения	5000К
9.	Климатическое исполнение по ГОСТ 15150-69	УХЛ2
10.	Степень защиты по ГОСТ 14254-96	IP65
11.	Потребляемая мощность	90Вт
12.	Световой поток	17500Лм
13.	Размеры светильника	630x84x65мм
14.	Срок службы светодиодов	100000ч.
15.	Масса светильника	2,7 кг
16.	Диапазон рабочих температур	-50°C до+50°C

## 3. КОМПЛЕКТ ПОСТАВКИ ОДНОГО СВЕТИЛЬНИКА

Таблица №2

№ п/п	Наименование	Кол-во (шт.)
1.	Светильник ИЕТС-Пром-40975-90-17500 в сборе	1
2.	Паспорт	1
3.	Упаковка	1

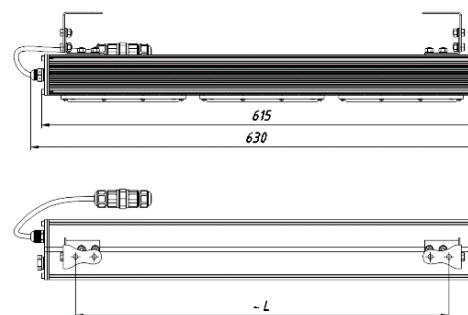


Рис.№1 Размеры светильника

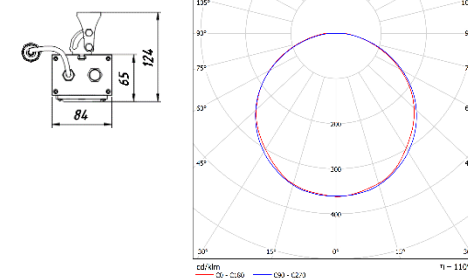


Рис.№2 Кривая силы света

## 4. ТРЕБОВАНИЕ К ТЕХНИКЕ БЕЗОПАСНОСТИ

4.1. Установку и чистку светильника производить только при отключенном питании

4.2. Светильники выполнены по I классу защиты от поражения электрическим током и должны быть надежно заземлены.

4.3. По требованиям безопасности светильник соответствует ГОСТ Р МЭК 60598-1-2003, ГОСТ Р МЭК 60598-2-1-97.

4.4. Запрещается подсоединение светильника к поврежденной электропроводке.

## 5. МОНТАЖ И ПОДКЛЮЧЕНИЕ СВЕТИЛЬНИКА



**ВНИМАНИЕ:** Все работы по монтажу осуществлять только при отключенном напряжении питания и квалифицированными специалистами, имеющими допуск к проведению электрических работ.

5.1. Распакуйте светильник и убедитесь в его целостности и полной комплектности.

5.2. Обозначьте разметку на монтажной поверхности под места крепления.

5.3. Установите светильник в соответствие с типом крепления .

5.4. Подключите сетевой провод к клеммной колодке в соответствии с маркировкой (см. схему подключения светильника рис.№5). **Не применяйте скрутку проводов!**

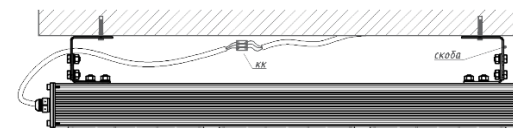


Рис. №3 Монтаж светильника на скобу.

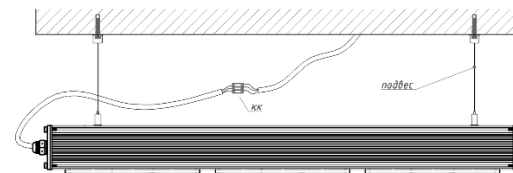


Рис. №4 Монтаж светильника на подвес.

N- ноль (синий)  
Земля ( Желто-зеленый)  
L- Фаза( Белый/ коричневый)

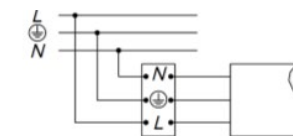


Рис. №5 Схема подключения светильника к сети питания напряжения.