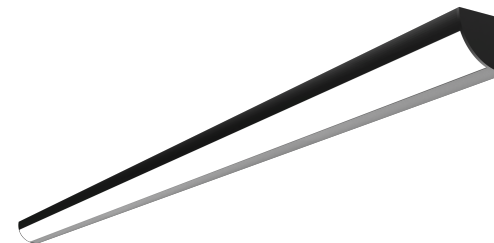




Более подробная информация об изделии представлена на сайте:



## 7. ТРАНСПОРТИРОВАНИЕ И ХРАНЕНИЕ

Светильники в упакованном виде транспортируются любым видом крытого транспорта, при обеспечении отсутствия механических повреждений и воздействия атмосферных осадков.

Светильники должны храниться на стеллажах в закрытых сухих, проветриваемых помещениях, исключающих возможность механических повреждений, воздействие на них нефтепродуктов и агрессивных сред, на расстоянии не менее 1 метра от отопительных и нагревательных приборов.

## 8. УТИЛИЗАЦИЯ

Светильники не содержат дорогостоящих и токсичных материалов. По истечении срока службы светильники необходимо разобрать на детали, рассортировать по видам материалов и утилизировать как бытовые отходы.

## 9. СВИДЕТЕЛЬСТВО О ПРИЕМКЕ

Светильник светодиодный модель (указана в таблице) соответствует ТУ 3461-008-31743798-2016 и признан годным к эксплуатации.

| Наименование | Кол-во шт. | Дата производства | Отметка ОТК |
|--------------|------------|-------------------|-------------|
|              |            |                   |             |

**Исправления не допускаются!**

## 10. ГАРАНТИЙНЫЕ ОБЯЗАТЕЛЬСТВА

1. Гарантийный срок составляет 5 лет со дня продажи. При отсутствии штампа торгующей организации срок гарантии исчисляется с даты изготовления, указанной на изделии.

2. Гарантия не распространяется на дефекты, появившиеся по истечении гарантийного срока; появившиеся во время гарантийного срока в результате нарушения правил эксплуатации, сборки или разборки, монтажа, небрежного хранения, транспортирования, нарушения норм складирования, механического повреждения и вскрытия.

3. Одним из обязательных условий признания случая гарантийным является наличие на светильнике идентификационных обозначений и паспорта.

4. Гарантия не распространяется на детали, комплектующие, подвергшиеся естественному износу и расходные материалы.

5. Срок службы светодиодов — 100 000 часов.

**При обнаружении неисправности светильника для исполнения гарантийных обязательств следует обращаться по месту приобретения товара.**

Производитель: ООО «ИнтерЭкоТехнологии».  
Адрес: Россия, г. Липецк, ул. 9 Мая, вл.27 Тел: 8 (800)550-86-87  
E-mail: [info@ietc-electro.ru](mailto:info@ietc-electro.ru)  
[www.ietc-electro.ru](http://www.ietc-electro.ru)



## 1. ОБЩИЕ СВЕДЕНИЯ

**Серия светодиодных светильников** предназначены: для освещения общественных, административных зданий, офисов; общеобразовательных, школьных, учебных заведений; производственных, складских, подсобных, промышленных помещений, коридоров и цехов.

По типу монтажа: конструкция светильника допускает возможность подвесного способа его установки (набор подвесного крепления в комплект поставки светильника не входит). В конструкции используются высокоэффективные светодиоды.

Светильник соответствует требованиям:

ТР ТС 004/2011 «О безопасности низковольтного оборудования».

ТР ТС 020/2011 «Электромагнитная совместимость технических средств».

## 2. ТЕХНИЧЕСКИЕ ХАРАКТЕРИСТИКИ

| Общие параметры                                   |                        |
|---|------------------------|
| Напряжения питания, В                             | AC 230 (±10%)          |
| Номинальная частота напряжения, Гц                | 50 (±0,2Гц)            |
| Индекс цветопередачи, Ra                          | 80                     |
| Коэффициент пульсации, %                          | <1%                    |
| Коэффициент мощности (cos φ)                      | 0,97                   |
| Степень защиты от влаги и пыли по ГОСТ 14254-2015 | IP20                   |
| Класс защиты от поражения электрич. током         | I                      |
| Блок аварийного питания                           | -                      |
| Тип рассеивателя                                  | Опал                   |
| Класс светораспределение по ГОСТ 3481             | П (прямого света)      |
| Тип кривой силы света по ГОСТ 34819-2021          | Д (косинусная)         |
| Экваториальная кривая сила света по ГОСТ Р 55392  | А (Круглосемметричная) |
| Климатическое исполнение по ГОСТ 15150-69         | УХЛ 4                  |
| Диапазон рабочих температур, °С                   | от -10 до +50          |
| Сечение подключаемых проводников, мм              | от 0,2 до 2,5          |
| Способ монтажа                                    | Накладной              |
| Материал корпуса                                  | Алюминий               |
| Срок службы, ч                                    | 100 000                |
| Гарантия, мес                                     | 60                     |

### 3. КОМПЛЕКТ ПОСТАВКИ ОДНОГО СВЕТИЛЬНИКА

1. Светильник светодиодный в сборе
2. Паспорт
3. Упаковка

| Дополнительные опции          | Ключевые функции   | Характеристики  |
|-------------------------------|--|---|
| Высокотемпературный драйвер   | Обеспечивает стабильное питание нагрузки (например, светодиодов) — Имеет усиленную термозащиту   | Работает в экстремальном тепловом режиме.<br>— Компоненты с расширенным температурным диапазоном: от +85 °C до +150 °C и выше.                          |
| Низкотемпературный драйвер    | — Сохраняет стабильность выходного тока/напряжения в холоде  | Элементы устойчивы к замерзанию и конденсации.<br>— Оптимизирован для работы при низких температурах: от -40 °C до +60 °C.                              |
| Датчик движения               | — Реагирует на перемещение объектов в зоне обнаружения — Поддерживает разные типы сенсоров (инфракрасные, микроволновые, ультразвуковые) | — Время срабатывания: 0,1-2 секунды.<br>— Задержка отключения: от 5 секунд до нескольких минут (настраивается)  |
| Блок аварийного питания (БАП) | — Резервный источник энергии при отключении основного питания  | — Типы: аккумуляторы (Ni-Cd, Li-ion) или суперконденсаторы<br>— Время автономной работы: от 1 часа (малые БАП) до 3 часов и более (промышленные модели) |

| Артикул                    | КСС | Вт | Лм   | К    | Размер, мм |
|----------------------------|-----|----|------|------|------------|
| ИЕТС-Ритейл-792073-40-3590 |     | 40 | 3590 | 3000 | 1490x33x33 |
| ИЕТС-Ритейл-792075-25-2375 |     | 25 | 2375 | 5000 | 985x33x33  |
| ИЕТС-Ритейл-792074-25-2275 |     | 25 | 2275 | 4000 | 985x33x33  |
| ИЕТС-Ритейл-792075-50-4650 |     | 50 | 4650 | 5000 | 2000x33x33 |
| ИЕТС-Ритейл-792074-50-4550 |     | 50 | 4550 | 4000 | 2000x33x33 |
| ИЕТС-Ритейл-792073-50-4500 |     | 50 | 4500 | 3000 | 2000x33x33 |
| ИЕТС-Ритейл-792075-40-3740 |     | 40 | 3740 | 5000 | 1490x33x33 |
| ИЕТС-Ритейл-792074-40-3640 |     | 40 | 3640 | 4000 | 1490x33x33 |
| ИЕТС-Ритейл-792073-25-2225 |     | 25 | 2225 | 3000 | 985x33x33  |
| ИЕТС-Ритейл-792075-10-1010 |     | 10 | 1010 | 5000 | 475x33x33  |
| ИЕТС-Ритейл-792074-10-910  |     | 10 | 910  | 4000 | 475x33x33  |
| ИЕТС-Ритейл-792073-10-860  |     | 10 | 860  | 3000 | 475x33x33  |

### 5. ИНФОРМАЦИЯ ПО БЕЗОПАСНОСТИ

Конструкция изделия удовлетворяет электро - и пожарной безопасности по ГОСТ РМЭК 60598-1-2003, ГОСТ Р МЭК 60598-2-1-97.  
Монтаж оборудование должен выполняться квалифицированным специалистом с соблюдением всех требований техники безопасности.

Установку и чистку светильника производить только при отключенном питании.

### 6. УСТАНОВКА И ПОДКЛЮЧЕНИЕ

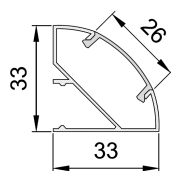
1. Распакуйте светильник и убедитесь в его целостности и полной комплектности.
2. Обозначьте разметку на монтажной поверхности под места крепления.
3. Установите светильник в соответствие с типом крепления.
4. Подключите сетевой провод АС 230В к клеммной колодке в соответствие с маркировкой.

Не применяйте скрутку проводов!



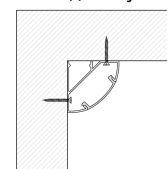
**ВНИМАНИЕ:** Все работы по монтажу осуществлять только при отключенном напряжении питания и квалифицированными специалистами, имеющими допуск к проведению электрических работ.

#### Способ монтажа:

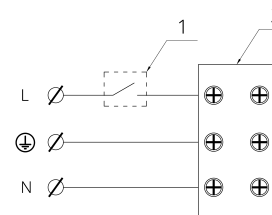


Длина светильника мм 475-2000

#### Y-Накладной - угловой



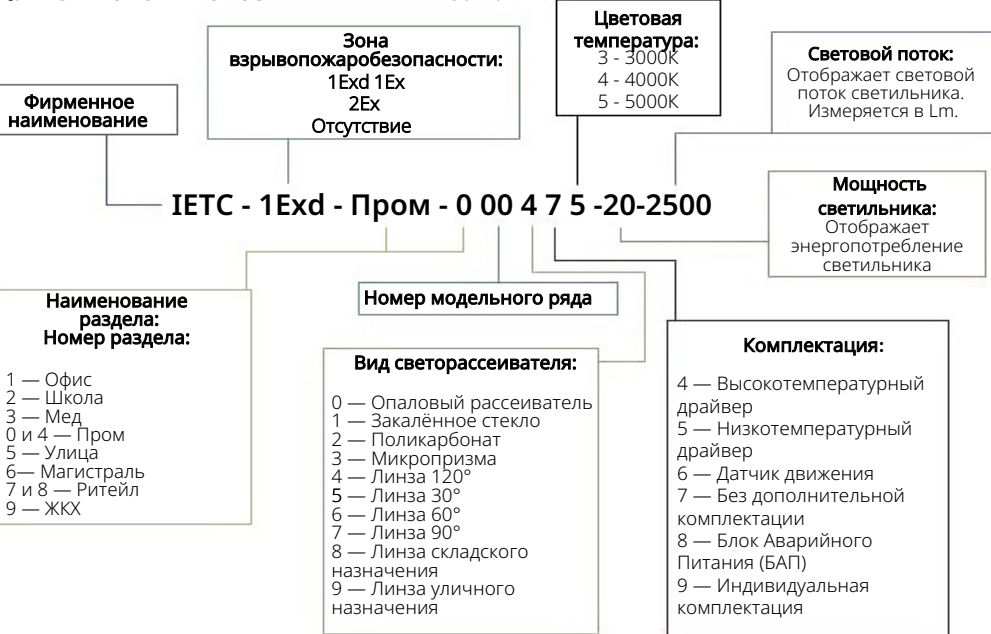
#### Тип подключения:



- 1 - выключатель
- 2 - клемная колодка

L - фаза  
⊕ - заземление  
N - ноль

### 4. РАСШИФРОВКА ОБОЗНАЧЕНИЯ АРТИКУЛА:



### ВАЖНО

Представленные технические параметры приведены для Tj = 25°C и могут иметь отклонения ±10% от приведённых значений.  
Производитель оставляет за собой право вносить в конструкцию изделия технические изменения и усовершенствования, не ухудшающие технические характеристики. По запросу заказчика возможно изготовление изделия по индивидуальным требованиям.