

7. ТРАНСПОРТИРОВАНИЕ И ХРАНЕНИЕ

Светильники в упакованном виде транспортируются любым видом крытого транспорта, при обеспечении отсутствия механических повреждений и воздействия атмосферных осадков.

Светильники должны храниться на стеллажах в закрытых сухих, проветриваемых помещениях, исключающих возможность механических повреждений, воздействие на них нефтепродуктов и агрессивных сред, на расстоянии не менее 1 метра от отопительных и нагревательных приборов.

8. УТИЛИЗАЦИЯ

Светильники не содержат дорогостоящих и токсичных материалов. По истечении срока службы светильники необходимо разобрать на детали, рассортировать по видам материалов и утилизировать как бытовые отходы.

9. СВИДЕТЕЛЬСТВО О ПРИЕМКЕ

Светильник светодиодный модель (указана в таблице) соответствует ТУ 3461-008-31743798-2016 и признан годным к эксплуатации.

| Наименование | Кол-во шт. | Дата производства | Отметка ОТК |
|--------------|------------|-------------------|-------------|
| | | | |

Исправления не допускаются!

10. ГАРАНТИЙНЫЕ ОБЯЗАТЕЛЬСТВА

1. Гарантийный срок составляет 5 лет со дня продажи. При отсутствии штампа торгующей организации срок гарантии исчисляется с даты изготовления, указанной на изделии.

2. Гарантия не распространяется на дефекты, появившиеся по истечении гарантийного срока; появившиеся во время гарантийного срока в результате нарушения правил эксплуатации, сборки или разборки, монтажа, небрежного хранения, транспортирования, нарушения норм складирования, механического повреждения и вскрытия.

3. Одним из обязательных условий признания случая гарантийным является наличие на светильнике идентификационных обозначений и паспорта.

4. Гарантия не распространяется на детали, комплектующие, подвергшиеся естественному износу и расходные материалы.

5. Срок службы светодиодов — 100 000 часов.

При обнаружении неисправности светильника для исполнения гарантийных обязательств следует обращаться по месту приобретения товара.

Производитель: ООО «ИнтерЭкоТехнологии».
Адрес: Россия, г. Липецк, ул. 9 Мая, вл.27 Тел: 8 (800)550-86-87
E-mail: info@ietc-electro.ru
www.ietc-electro.ru



IETC

СДЕЛАНО В РОССИИ EAC

ПАСПОРТ ИЗДЕЛИЯ
IETC Ритейл А



Более подробная информация об изделии представлена на сайте:



1. ОБЩИЕ СВЕДЕНИЯ

Серия светодиодных светильников предназначены: для освещения общественных, административных зданий, офисов; общеобразовательных, школьных, учебных заведений; производственных, складских, подсобных, промышленных помещений, коридоров и цехов.

По типу монтажа: конструкция светильника допускает возможность подвесного способа его установки (набор подвесного крепления в комплект поставки светильника не входит). В конструкции используются высокоэффективные светодиоды.

Светильник соответствует требованиям:
ТР ТС 004/2011 «О безопасности низковольтного оборудования».
ТР ТС 020/2011 «Электромагнитная совместимость технических средств».

2. ТЕХНИЧЕСКИЕ ХАРАКТЕРИСТИКИ

| Общие параметры | |
|---|--------------------------------------|
| Напряжения питания, В | AC 230 (±10%) |
| Номинальная частота напряжения, Гц | 50 (±0,2Гц) |
| Индекс цветопередачи, Ra | 80 |
| Коэффициент пульсации, % | <1% |
| Коэффициент мощности (cos φ) | 0,97 |
| Степень защиты от влаги и пыли по ГОСТ 14254-2015 | IP20 |
| Класс защиты от поражения электрич. током | I |
| Блок аварийного питания | - |
| Тип рассеивателя | Прозрачный |
| Класс светораспределение по ГОСТ 3481 | П (прямого света) |
| Тип кривой силы света по ГОСТ 34819-2021 | К (концентрированная) / Г (глубокая) |
| Экваториальная кривая сила света по ГОСТ Р 55392 | А (круглосемметричная) |
| Климатическое исполнение по ГОСТ 15150-69 | УХЛ 4 |
| Диапазон рабочих температур, °С | от +5 до +40 °С |
| Сечение подключаемых проводников, мм | от 0,2 до 2,5 |
| Способ монтажа | Встраиваемый |
| Материал корпуса | Алюминий |
| Срок службы, ч | 100 000 |
| Гарантия, мес | 60 |

3. КОМПЛЕКТ ПОСТАВКИ ОДНОГО СВЕТИЛЬНИКА

- Светильник светодиодный в сборе
- Паспорт
- Упаковка

| Дополнительные опции | Ключевые функции | Характеристики |
|-------------------------------|--|---|
| Высокотемпературный драйвер | Обеспечивает стабильное питание нагрузки (например, светодиодов) — Имеет усиленную термозащиту | Работает в экстремальном тепловом режиме. — Компоненты с расширенным температурным диапазоном: от +85 °С до +150 °С и выше. |
| Низкотемпературный драйвер | — Сохраняет стабильность выходного тока/напряжения в холоде | Элементы устойчивы к замерзанию и конденсации. — Оптимизирован для работы при низких температурах: от -40 °С до +60 °С. |
| Датчик движения | — Реагирует на перемещение объектов в зоне обнаружения — Поддерживает разные типы сенсоров (инфракрасные, микроволновые, ультразвуковые) | — Время срабатывания: 0,1-2 секунды. — Задержка отключения: от 5 секунд до нескольких минут (настраивается) |
| Блок аварийного питания (БАП) | — Резервный источник энергии при отключении основного питания | — Типы: аккумуляторы (Ni-Cd, Li-ion) или суперконденсаторы — Время автономной работы: от 1 часа (малые БАП) до 3 часов и более (промышленные модели) |

| Артикул | КСС | Вт | Лм | К | Размер, мм |
|----------------------------|-----|----|------|------|--------------|
| IETC-Ритейл-832173-10-1480 | | 10 | 1480 | 3000 | 170x170 x101 |
| IETC-Ритейл-832174-10-1500 | | | 1500 | 4000 | |
| IETC-Ритейл-832175-10-1520 | | | 1520 | 5000 | |
| IETC-Ритейл-832173-15-1970 | | 15 | 1970 | 3000 | 170x170 x101 |
| IETC-Ритейл-832174-15-2000 | | | 2000 | 4000 | |
| IETC-Ритейл-832175-15-2030 | | | 2030 | 5000 | |
| IETC-Ритейл-832173-20-2610 | | 20 | 2610 | 3000 | 170x170 x101 |
| IETC-Ритейл-832174-20-2650 | | | 2650 | 4000 | |
| IETC-Ритейл-832175-20-2690 | | | 2690 | 5000 | |
| IETC-Ритейл-832173-30-3710 | | 30 | 3710 | 3000 | 170x170 x101 |
| IETC-Ритейл-832174-30-3780 | | | 3780 | 4000 | |
| IETC-Ритейл-832175-30-3830 | | | 3830 | 5000 | |
| IETC-Ритейл-832173-40-4700 | | 40 | 4700 | 3000 | 170x170 x101 |
| IETC-Ритейл-832174-40-4800 | | | 4800 | 4000 | |
| IETC-Ритейл-832175-40-4860 | | | 4860 | 5000 | |

5. ИНФОРМАЦИЯ ПО БЕЗОПАСНОСТИ

Конструкция изделия удовлетворяет электро - и пожарной безопасности по ГОСТ РМЭК 60598-1-2003, ГОСТ Р МЭК 60598-2-1-97. Монтаж оборудование должен выполняться квалифицированным специалистом с соблюдением всех требований техники безопасности.

Установку и чистку светильника производить только при отключенном питании.

6. УСТАНОВКА И ПОДКЛЮЧЕНИЕ

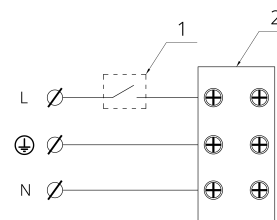
- Распакуйте светильник и убедитесь в его целостности и полной комплектности.
- Обозначьте разметку на монтажной поверхности под места крепления.
- Установите светильник в соответствие с типом крепления.
- Подключите сетевой провод АС 230В к клеммной колодке в соответствие с маркировкой.

Не применяйте скрутку проводов!



ВНИМАНИЕ: Все работы по монтажу осуществлять только при отключенном напряжении питания и квалифицированными специалистами, имеющими допуск к проведению электрических работ.

Тип подключения:



- 1 - выключатель
- 2 - клемная колодка

L - коричневый
 ⊕ - желто-зеленый
 N - синий

4. РАСШИФРОВКА ОБОЗНАЧЕНИЯ АРТИКУЛА:



ВАЖНО

Представленные технические параметры приведены для Tj = 25°C и могут иметь отклонения ±10% от приведённых значений.

Производитель оставляет за собой право вносить в конструкцию изделия технические изменения и усовершенствования, не ухудшающие технические характеристики.

По запросу заказчика возможно изготовление изделия по индивидуальным требованиям.