

## 7. ТРАНСПОРТИРОВАНИЕ И ХРАНЕНИЕ

Светильники в упакованном виде транспортируются любым видом крытого транспорта, при обеспечении отсутствия механических повреждений и воздействия атмосферных осадков.

Светильники должны храниться на стеллажах в закрытых сухих, проветриваемых помещениях, исключающих возможность механических повреждений, воздействие на них нефтепродуктов и агрессивных сред, на расстоянии не менее 1 метра от отопительных и нагревательных приборов.

## 8. УТИЛИЗАЦИЯ

Светильники не содержат дорогостоящих и токсичных материалов. По истечении срока службы светильники необходимо разобрать на детали, рассортировать по видам материалов и утилизировать как бытовые отходы.

## 9. СВИДЕТЕЛЬСТВО О ПРИЕМКЕ

Светильник светодиодный модель (указана в таблице) соответствует ТУ 3461-008-31743798-2016 и признан годным к эксплуатации.

Наименование	Кол-во шт.	Дата производства	Отметка ОТК

**Исправления не допускаются!**

## 10. ГАРАНТИЙНЫЕ ОБЯЗАТЕЛЬСТВА

1. Гарантийный срок составляет 5 лет со дня продажи. При отсутствии штампа торгующей организации срок гарантии исчисляется с даты изготовления, указанной на изделии.

2. Гарантия не распространяется на дефекты, появившиеся по истечении гарантийного срока; появившиеся во время гарантийного срока в результате нарушения правил эксплуатации, сборки или разборки, монтажа, небрежного хранения, транспортирования, нарушения норм складирования, механического повреждения и вскрытия.

3. Одним из обязательных условий признания случая гарантийным является наличие на светильнике идентификационных обозначений и паспорта.

4. Гарантия не распространяется на детали, комплектующие, подвергшиеся естественному износу и расходные материалы.

5. Срок службы светодиодов — 100 000 часов.

**При обнаружении неисправности светильника для исполнения гарантийных обязательств следует обращаться по месту приобретения товара.**

Производитель: ООО «ИнтерЭкоТехнологии».  
Адрес: Россия, г. Липецк, ул. 9 Мая, вл.27 Тел: 8 (800)550-86-87  
E-mail: [info@ietc-electro.ru](mailto:info@ietc-electro.ru)  
[www.ietc-electro.ru](http://www.ietc-electro.ru)



 IETC

 СДЕЛАНО В РОССИИ [R]

## ПАСПОРТ ИЗДЕЛИЯ IETC MAGISTRAL ST



Более подробная информация об изделии представлена на сайте:



## 1. ОБЩИЕ СВЕДЕНИЯ

**Серия светодиодных светильников** предназначены: для освещения улиц, парков, тротуаров, туннелей, въездов в здание.

По типу монтажа: конструкция светильника допускает возможность подвесного способа его установки (набор подвесного крепления в комплект поставки светильника не входит). В конструкции используются высокоэффективные светодиоды.

Светильник соответствует требованиям:  
ТР ТС 004/2011 «О безопасности низковольтного оборудования».  
ТР ТС 020/2011 «Электромагнитная совместимость технических средств».

## 2. ТЕХНИЧЕСКИЕ ХАРАКТЕРИСТИКИ

Общие параметры	
Напряжения питания, В	AC 230 (±10%)
Номинальная частота напряжения, Гц	50 (±0,2Гц)
Индекс цветопередачи, Ra	80
Коэффициент пульсации, %	<1%
Коэффициент мощности (cos φ)	0,97
Степень защиты от влаги и пыли по ГОСТ 14254-2015	IP65
Класс защиты от поражения электрич. током	I
Блок аварийного питания	-
Тип рассеивателя	Линза
Класс светораспределение по ГОСТ 3481	П (прямого света)
Тип кривой силы света по ГОСТ 34819-2021	Ш (широкая)
Экваториальная кривая сила света по ГОСТ Р 55392	A (круглосимметричная)
Климатическое исполнение по ГОСТ 15150-69	УХЛ 2
Диапазон рабочих температур, °C	от -40 до +50
Сечение подключаемых проводников, мм	от 0,2 до 2,5
Материал корпуса	Алюминий
Способ монтажа	Консольное
Срок службы, ч	100 000
Гарантия, мес	60

### 3. КОМПЛЕКТ ПОСТАВКИ ОДНОГО СВЕТИЛЬНИКА

1. Светильник светодиодный в сборе
2. Паспорт
3. Упаковка

Дополнительные опции	Ключевые функции	Характеристики
<b>Высокотемпературный драйвер</b>	Обеспечивает стабильное питание нагрузки (например, светодиодов) — Имеет усиленную термозащиту	Работает в экстремальном тепловом режиме. — Компоненты с расширенным температурным диапазоном: от +85 °С до +150 °С и выше.
<b>Низкотемпературный драйвер</b>	— Сохраняет стабильность выходного тока/напряжения в холоде	Элементы устойчивы к замерзанию и конденсации. — Оптимизирован для работы при низких температурах: от -40 °С до +60 °С.
<b>Датчик движения</b>	— Реагирует на перемещение объектов в зоне обнаружения — Поддерживает разные типы сенсоров (инфракрасные, микроволновые, ультразвуковые)	— Время срабатывания: 0,1-2 секунды. — Задержка отключения: от 5 секунд до нескольких минут (настраивается)
<b>Блок аварийного питания (БАП)</b>	— Резервный источник энергии при отключении основного питания	— Типы: аккумуляторы (Ni-Cd, Li-ion) или суперконденсаторы — Время автономной работы: от 1 часа (малые БАП) до 3 часов и более (промышленные модели)

Артикул	КСС	Вт	Лм	К	Размер, мм
IETC-Магистраль-603973-25-4250 IETC-Магистраль-603974-25-4300 IETC-Магистраль-603975-25-4350 IETC-Магистраль-603973-25-4300 IETC-Магистраль-603974-25-4350 IETC-Магистраль-603975-25-4400		25	4250	3000	220x124 x65
4300			4000		
4350			5000		
4300			3000		
4350			4000		
4400			5000		
IETC-Магистраль-603973-50-8600 IETC-Магистраль-603974-50-8650 IETC-Магистраль-603975-50-8700 IETC-Магистраль-603973-50-8700 IETC-Магистраль-603974-50-8750 IETC-Магистраль-603975-50-8800		50	8600	3000	420x124 x65
8650			4000		
8700			5000		
8700			3000		
8750			4000		
8800			5000		
IETC-Магистраль-603973-75-12950 IETC-Магистраль-603974-75-13000 IETC-Магистраль-603975-75-13050 IETC-Магистраль-603973-75-13100 IETC-Магистраль-603974-75-13150 IETC-Магистраль-603975-75-13200		75	12950	3000	570x124 x65
13000			4000		
13050			5000		
13100			3000		
13150			4000		
13200			5000		
IETC-Магистраль-603973-100-17200 IETC-Магистраль-603974-100-17300 IETC-Магистраль-603975-100-17400 IETC-Магистраль-603973-100-17400 IETC-Магистраль-603974-100-17500 IETC-Магистраль-603975-100-17600		100	17200	3000	770x124 x65
17300			4000		
17400			5000		
17400			3000		
17500			4000		
17600			5000		

### 5. ИНФОРМАЦИЯ ПО БЕЗОПАСНОСТИ

Конструкция изделия удовлетворяет электро - и пожарной безопасности по ГОСТ РМЭК 60598-1-2003, ГОСТ Р МЭК 60598-2-1-97.

Монтаж оборудование должен выполняться квалифицированным специалистом с соблюдением всех требований техники безопасности.

Установку и чистку светильника производить только при отключенном питании.

### 6. УСТАНОВКА И ПОДКЛЮЧЕНИЕ

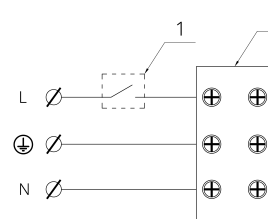
1. Распакуйте светильник и убедитесь в его целостности и полной комплектности.
2. Обозначьте разметку на монтажной поверхности под места крепления.
3. Установите светильник в соответствие с типом крепления.
4. Подключите сетевой провод АС 230В к клеммной колодке в соответствии с маркировкой.

**Не применяйте скрутку проводов!**



**ВНИМАНИЕ:** Все работы по монтажу осуществлять только при отключенном напряжении питания и квалифицированными специалистами, имеющими допуск к проведению электрических работ.

**Тип подключения:**



- 1 - выключатель  
2 - клеммная колодка

- L - коричневый  
⊕ - желто-зеленый  
N - синий

### 4. РАСШИФРОВКА ОБОЗНАЧЕНИЯ АРТИКУЛА:



### ВАЖНО

Представленные технические параметры приведены для Tj = 25°C и могут иметь отклонения ±10% от приведённых значений.

Производитель оставляет за собой право вносить в конструкцию изделия технические изменения и усовершенствования, не ухудшающие технические характеристики.

По запросу заказчика возможно изготовление изделия по индивидуальным требованиям.